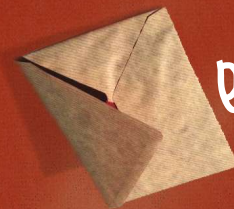


unas herramientas
pequeñitas...



una carta canija



una manivela larguirucha

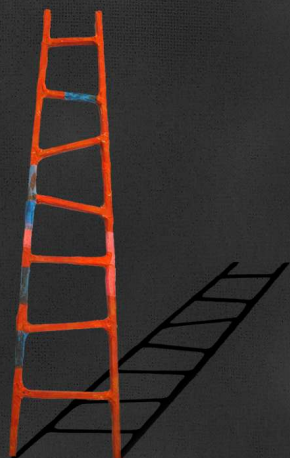


un
ordenador
musculoso



un telón enano

una
escalera
raquítica



un cine
diminuto



presenta

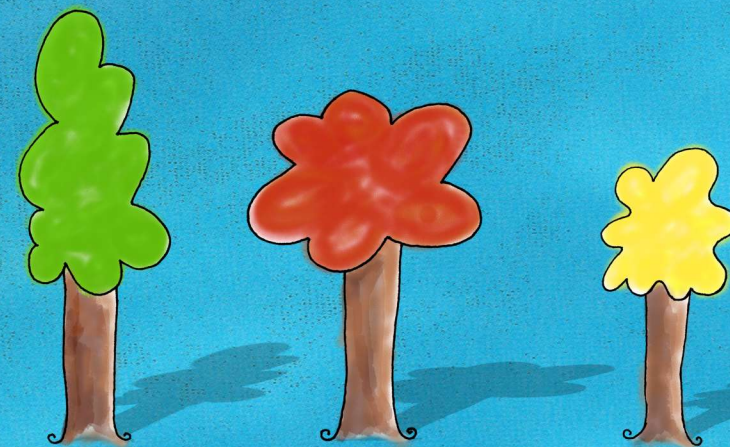
debajo un telón

La PAI somos una compañía de Teatro-Animación que nació en Zaragoza en el año 1979 con el objetivo de reivindicar el juego y la participación como principal soporte educativo en el mundo infantil.

La formamos doce personas con amplia formación en pedagogía, teatro y educación. Realizamos espectáculos, impartimos talleres para niños y adultos, diseñamos espacios de juego para chavales y coordinamos grandes eventos.

Somos los responsables en España del Club de Cine para niños "La linterna mágica". ...Y a pesar de nuestra larga trayectoria todavía queremos llenar las maletas de otras muchas y nuevas historias.

Había una vez...



Calle Jaca, 30-32 · 50017 · Zaragoza (España)
Teléfonos: 976 33 63 99 / 606 36 68 00 · Fax: 976 53 67 96
correo: pai@pai.com.es · web: www.pai.com.es

PAI presenta

sinOpsis

"Debajo un telón" es un espectáculo de cuentos, títeres y cine, pensado para niños y niñas a partir de tres años.

Felipe es tramoyista de un antiguo teatro de guiñol. Es el "manitas" que pone a punto todo lo necesario para las representaciones. Pero además conoce a fondo, como no podría ser de otra manera, a todos los personajes que en él aparecen. Habla con ellos y va contando sus historias, a veces sólo con la palabra, a veces sin palabras, a veces con malabares y otras veces con el pequeño acordeón que siempre lleva encima.

Pero es un teatro muy peculiar; cada dos por tres es una gran cajita de música a manivela que de repente se convierte en un cine donde se proyectan películas y Felipe las acompaña con su minúsculo acordeón.

ficha artística

Guión: Pai

Intérprete: Oswaldo Felipe

Escenografía: Elena Felipe y Alfonso Gascamelus

Ilustraciones: Inma Grau y Elena Felipe

Telones: Pilar Royo

Utilería: Gonzalo Ferreró e Inma Grau

Composición musical: Ignacio Alfayé

Vestuario: Arancha Ezquerro

Dirección: Blanca Resano



debajo un telón

necesidades técnicas

Sala tranquila, acogedora y con sillas que necesariamente ha de poder oscurecerse.

Espacio escénico mínimo:
4m. (ancho) x 2m. (fondo).

Duración: 1 hora

Tiempo de montaje: 1 hora

Tiempo de desmontaje: 1 hora

Espectáculo realizable en escuelas, bibliotecas y pequeños teatros.